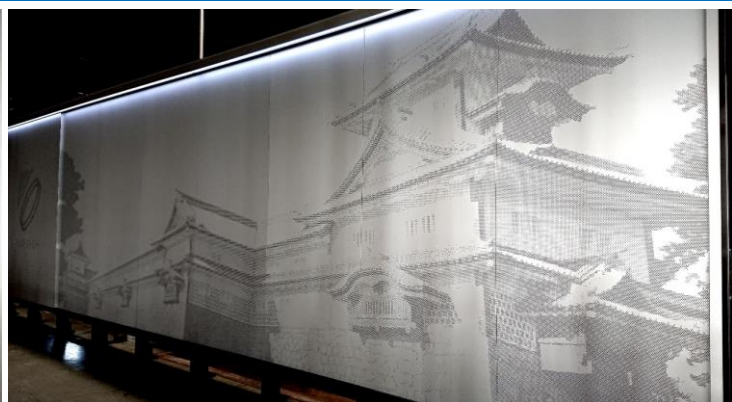


# 巨大 デザイン パンチング パネル壁が完成！

～ アルミニウム板に開けられた無数の「穴」で金沢の魅力を表現 ～



## ■国内最大級(?)

日海不二サッシ本社(金沢市観音堂町)工場内に、全長20m、高さ3mの巨大デザインパンチングパネルが完成しました。

日海不二サッシ独自開発の技術と、LED照明(不二サッシ商品名:アルビーム)を組み合わせ、幻想的かつ圧倒的なアート作品となりました。

写真を元にしたデザインパンチングパネルとしては国内最大級(?)

## ■デザインパンチングパネルとは…

任意サイズの金属板に、大小様々な穴を無数に開けてデザインを表現したパネルの事です。パンチングアートとも呼ばれています。

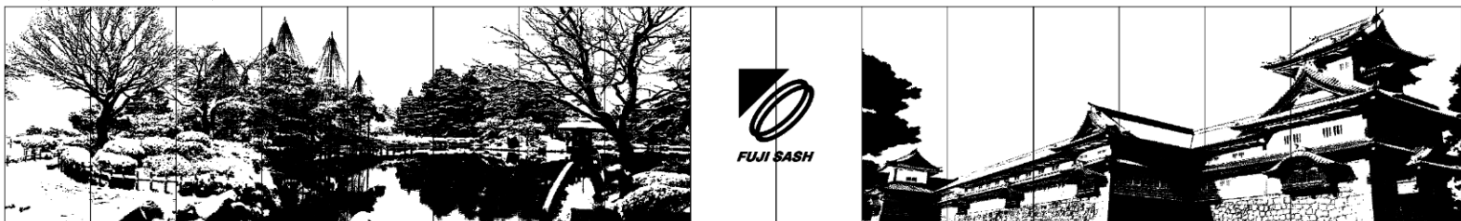
タレットパンチプレスという板金加工機で加工します。

建材意匠やインテリア装飾としての使用も期待されます。

## ■パネルのデザインについて

美しい金沢の魅力を表現したく、「冬の兼六園」と「金沢城菱櫓・五十間長屋・橋爪門続櫓」の写真を選定しました。

幅1,150mm、高さ3,000mmのシルバー色パンチングアルミ板を17枚並べての構成。同サイズの黒色アルミ板に貼り付けています。



穴径はφ2.4～φ5.5の9種類を使用し、色の濃淡で穴の大きさを変化させ、陰影を表現しています。

穴数は38万4515ヶに及び、パネルのパンチング加工だけで約41時間投入しました。

## ■製作の経緯

機械設備の保護柵を自社製作するにあたり、「来社されるお客様にPRするショールームが当社にないので、LED製品(アルビーム)の紹介や地元金沢の魅力、技術PRも兼ねた保護柵を作りたい」との社長の強い意向により、開発がスタートしました。

当社生産技術チームでは、写真やイラストを取り込んでパンチングCADデータを生成するソフトウェア、並びにパンチングCADデータをタレットパンチプレス加工データに変換するソフトウェアを自社開発した事により、デザインパンチング分野への参入が可能となりました。

## ■デザインパンチングパネル例

### 文字(余白抜き)



### イラスト



### ロゴマーク



許諾番号 (C) 2013 石川県「ひやくまんさん」#0732

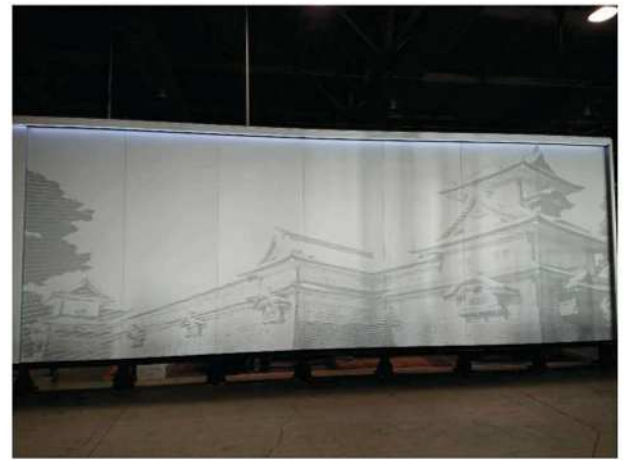
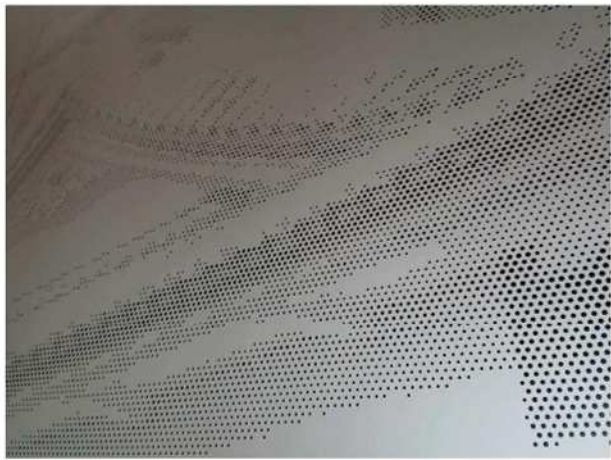
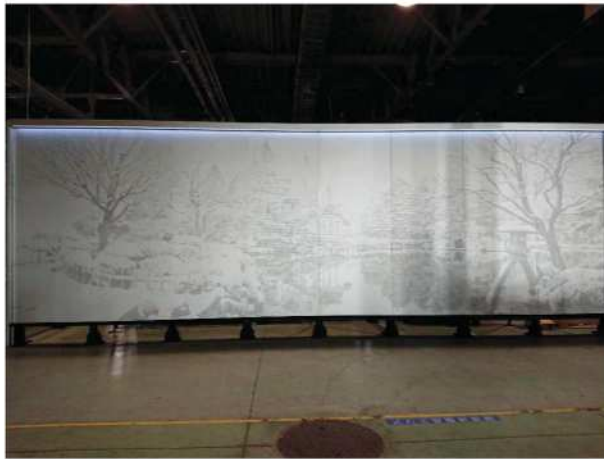
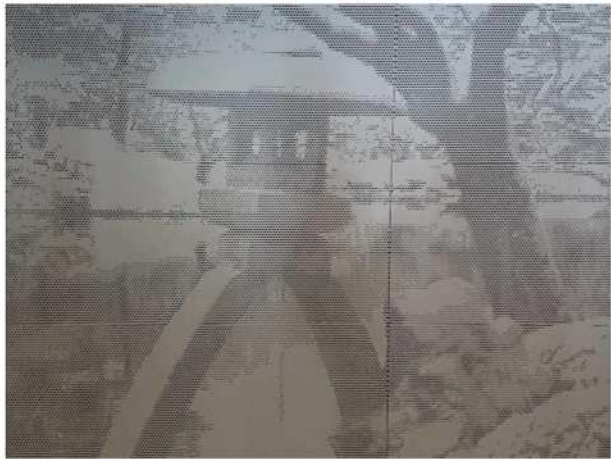
## ■会社概要

社名: 日海不二サッシ株式会社  
 所在地: 〒920-0352 石川県金沢市観音堂町へ41-4  
 代表者: 代表取締役社長 渡邊 尚孝  
 設立: 1958年(昭和33年)  
 資本金: 1億円  
 事業内容: アルミサッシ全般の製造・販売・施工  
 URL: www.nfuji.co.jp

## ■お問い合わせ先

窓口: 総務部  
 TEL: 076-267-1231 (代)  
 担当: 麻井 (アサイ)  
 メール: noriyuki-asai@fujisash.net







## 説明

アルミ板に大小様々な穴を無数に開けてデザインを表現するデザインパンチングパネルです。全長20m、高さ3mに及びます。日海不二サッシ独自開発の技術と、LED照明(不二サッシ商品名:アルビーム)を組み合わせた、幻想的かつ圧倒的なアート作品です。色の濃淡で穴の大きさを変化させ、陰影が表現されています。少し離れて見るとモノクロ写真とも違う独特な味わいが楽しめます。写真データからパンチングCADデータを生成し、パンチングCADデータからタレットパンチ加工データを生成、この一連の流れが自社開発ソフトによって可能となりました。

## パンチ数

板厚2.0mm x 幅1,150mm x 高3,000mm のパンチングアルミ板17枚で構成(目地2mm)。9種類の丸パンチを使用し、全パンチ数は38万4千に及びます。

	雪の兼六園								不二ロゴ		菱櫓・五十間長屋・橋爪門続櫓							
	P1	P2	P3	P4	P5	P6	P7	P8	P9	P10	P11	P12	P13	P14	P15	P16	P17	計
φ2.4									1,955	2,334								4,289
φ3	3,636	6,798	6,761	6,454	4,306	4,790	6,341	5,701	23	41	1,997	3,575	5,126	3,630	5,657	8,991	2,946	76,773
φ3.3	1,228	2,370	2,629	3,126	2,195	3,075	3,061	2,740	12	21	1,276	712	1,420	2,118	1,830	3,418	1,853	33,084
φ3.5	766	1,438	1,512	2,311	1,663	2,380	2,148	1,848	6,697	465	803	401	826	1,626	783	1,782	1,333	28,782
φ4	2,053	3,422	3,946	8,077	5,616	8,685	5,642	4,966	3,046	4,180	2,292	760	1,708	4,430	1,961	3,790	5,295	69,869
φ4.3	1,055	2,165	2,219	6,431	3,811	7,367	5,002	4,139			2,006	612	1,247	6,243	1,368	2,496	5,647	51,808
φ4.5	608	1,774	1,182	3,809	1,680	4,488	3,903	3,510			2,868	493	2,108	4,033	988	2,148	5,804	39,396
φ5	1,157	3,678	3,519	6,717	1,178	2,451	6,385	9,772			15,808	731	2,101	1,794	1,333	4,138	15,960	76,722
φ5.5	149	1,004	957	514	9	4	181	974										3,792
計	10,652	22,649	22,725	37,439	20,458	33,240	32,663	33,650	11,733	7,041	27,050	7,284	14,536	23,874	13,920	26,763	38,838	384,515

## 採用した写真

【雪の兼六園】2700 x 714 pixel  
写真提供: joyphoto.com 様 ([www.joyphoto.com](http://www.joyphoto.com))



【金沢城 菱櫓・五十間長屋・橋爪門続櫓】1920 x 1200 pixel  
写真提供: 裏辺研究所 様 ([www.uraken.net](http://www.uraken.net))



joyphoto.com様、裏辺研究所様には、金沢らしい素敵な写真をご提供いただきました。画像編集・使用目的・出力方法を伝え、ご了解をいただいております。