



2024年6月5日

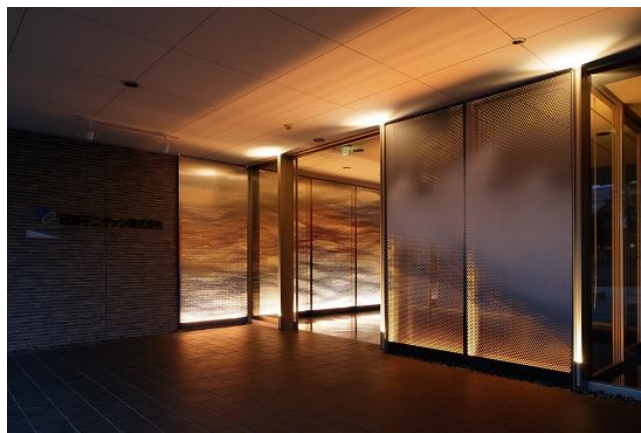
『アルビームプラス デザインパンチングパネルシステム』を新発売

魅力あるビルファサード・エントランスを提案するアルビームシリーズに、オリジナルパンチングデザインを加えて新発売

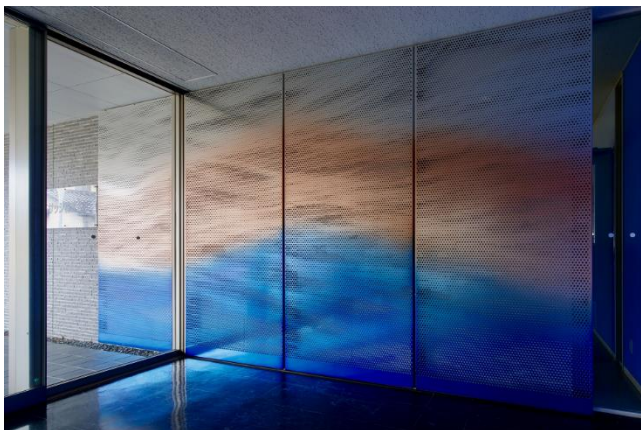
不二サッシ株式会社(代表取締役社長:江崎 裕之)は、この度ショップフロントやエントランスに新しい意匠を実現する、デザインパンチングパネルシステムを発売します。この商品は当社のショップフロントサッシや自動ドア「CF-9」との組合せ、エントランス壁面に設置するなど、オリジナルデザインを実現するものです。子会社である日海不二サッシ(石川県金沢市)は、画像を取込みアルミパネルに開けるパンチング孔の大きさと配列を自動で割当て、再現させるソフトウェアを独自開発。霧(FOG)、波(WAVE)、砂(SAND)といった自然をテーマとしたデザインや、立体柄、和柄などの標準デザインを用意し、自社にて一貫生産を行います。昼間はパンチング孔径による様々なデザイン、夜間にはパネル背面に内蔵したLEDからライトアップする事により、昼夜ともに美しい意匠が実現出来ます。



ショップフロントサッシとの組合せによる施工事例



昼間と夜間の意匠の変化



エントランスの壁面への施工事例



昼間と夜間の意匠の変化



写真データからパンチングへの取込み事例

兼六園の写真データをパンチングし壁面パネルとして施工した事例

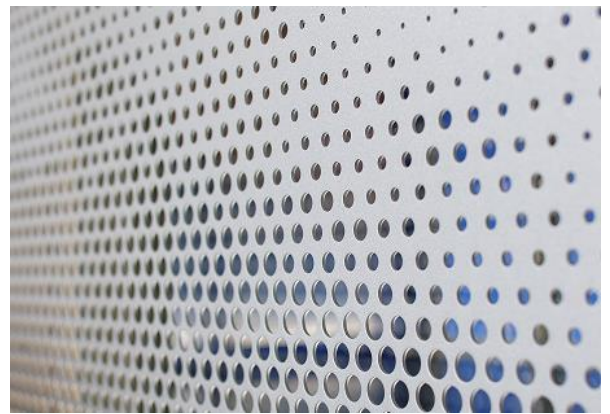
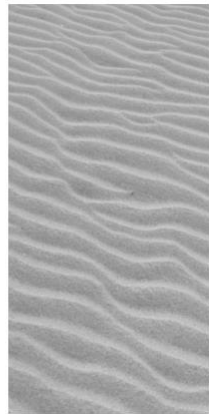
FOG



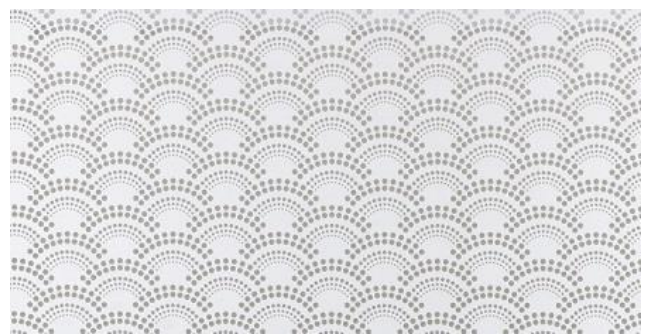
WAVE



SAND



独自ソフトウェアの開発により、基の画像データから孔径の大きさや配列を自動で割り当てるシステム



立体柄や和柄など様々なバリエーションを用意し、オーダーにも対応いたします

問い合わせ先 日海不二サッシ 営業本部 開発部
不二サッシ 光建材事業部

TEL 076-267-9200

TEL 03-6867-0740