



『アルビームプラス フォルティナ®』を新発売 カーテンウォール+高意匠・高性能ルーバーシステム

2024年2月26日

魅力あるビルファサードを提案するアルビームシリーズに、 TOPPAN 株式会社フォルティナ®をラインナップに加えて新発売

不二サッシ株式会社（代表取締役社長：江崎 裕之）は、この度あたらしいファサード提案を実現するカーテンウォール一体型高意匠・高性能ルーバーシステムを発売します。

この商品は当社の主力カーテンウォール「SR-GARELIA」に、TOPPAN 株式会社の化粧シートラッピングを施した高意匠・高性能ルーバー：フォルティナ®を加えた、新しいファサードシステムとなります。従来ルーバーは目隠し、遮光、通風機能として使われていますが、意匠材としてのニーズもますます高まっています。そこで、カーテンウォールに TOPPAN 株式会社フォルティナ®の豊富な柄のシートラッピングを加え、さらに夜間にはルーバーシステム部材に設置した照明からライトアップするなど、昼夜ともに高い意匠性を備えながら、従来の省エネルギー性能にも寄与するファサードデザインを開発致しました。

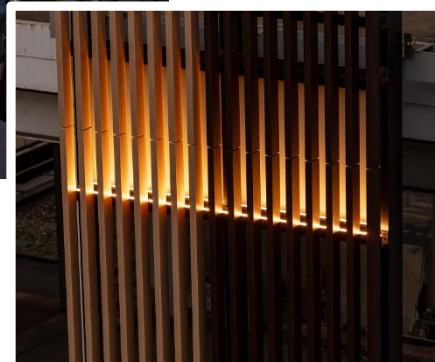
当社の魅力あるビルファサードを提案する、「アルビームシリーズ」の新たなラインナップとして、商品名 『アルビームプラス フォルティナ®』 として発売いたします。



主力カーテンウォール「SR-GARELIA」に一定の間隔でフォルティナ®を配置したデザインパターン。カーテンウォールに連続して設置することも可能です。

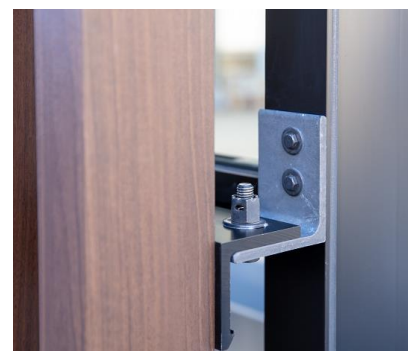
■ 夜間のライトアップイメージ

ストリンガー材（横部材）に設置したLEDからライトアップ。



■ 断面・構造

カーテンウォール前面にルーバーを設置します。接合性向上のためボルトポケット方式のアルミ断面に緩み止めナットにて締結する方式を採用しています。



■ ルーバー意匠

TOPPAN 株式会社フォルティナ®の豊富な柄のシートラッピングを施します。
下記ラッピングシートの柄は一例です。（外装F仕様の場合）



TA-005 リカンオーク



TA-758 ベントウォールN



TA-647 アールウォールナットM



TA-532 チェリーラインM



TA-602 ビンテージウォールナット



TA-605 ブロッサムパーチ



TA-760 ベントウォールD



TA-021 クリオロエルム



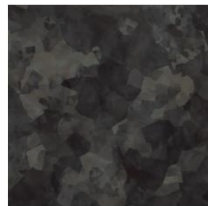
TA-775 カリーナエルムD



TA-808 ベントウォールBL



TA-014 アンティークシダーRB



TA-006 スパングルメタルD



TA-009 エイジングメタルPD



TA-011 エイジングメタルC



TA-001 テラコッタクレイ

■ シート性能

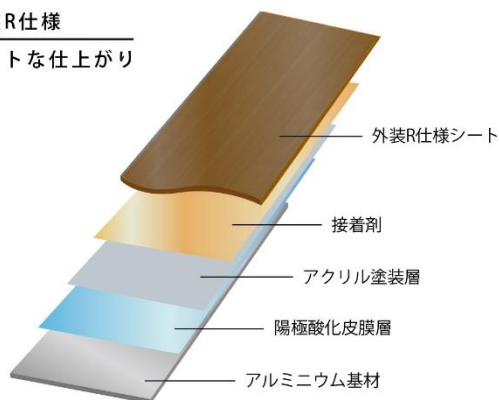
外装R仕様はSWOM※にて、10,000時間、外装F仕様は8,000時間の耐候性試験をクリア。
耐候性のあるラッピングシートで長時間の屋外使用を可能にします。

※サンシャインカーボンアーク・ウェザーメーター

加えて、国土交通省認定 不燃認定番号取得済みです。建物用途を選びません。

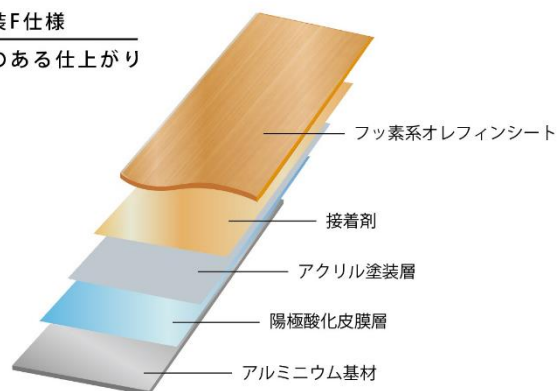
外装R仕様

マットな仕上がり



外装F仕様

艶のある仕上がり



■ 発売開始

2024年3月

■ 初年度販売目標

5億円

▼お問い合わせ